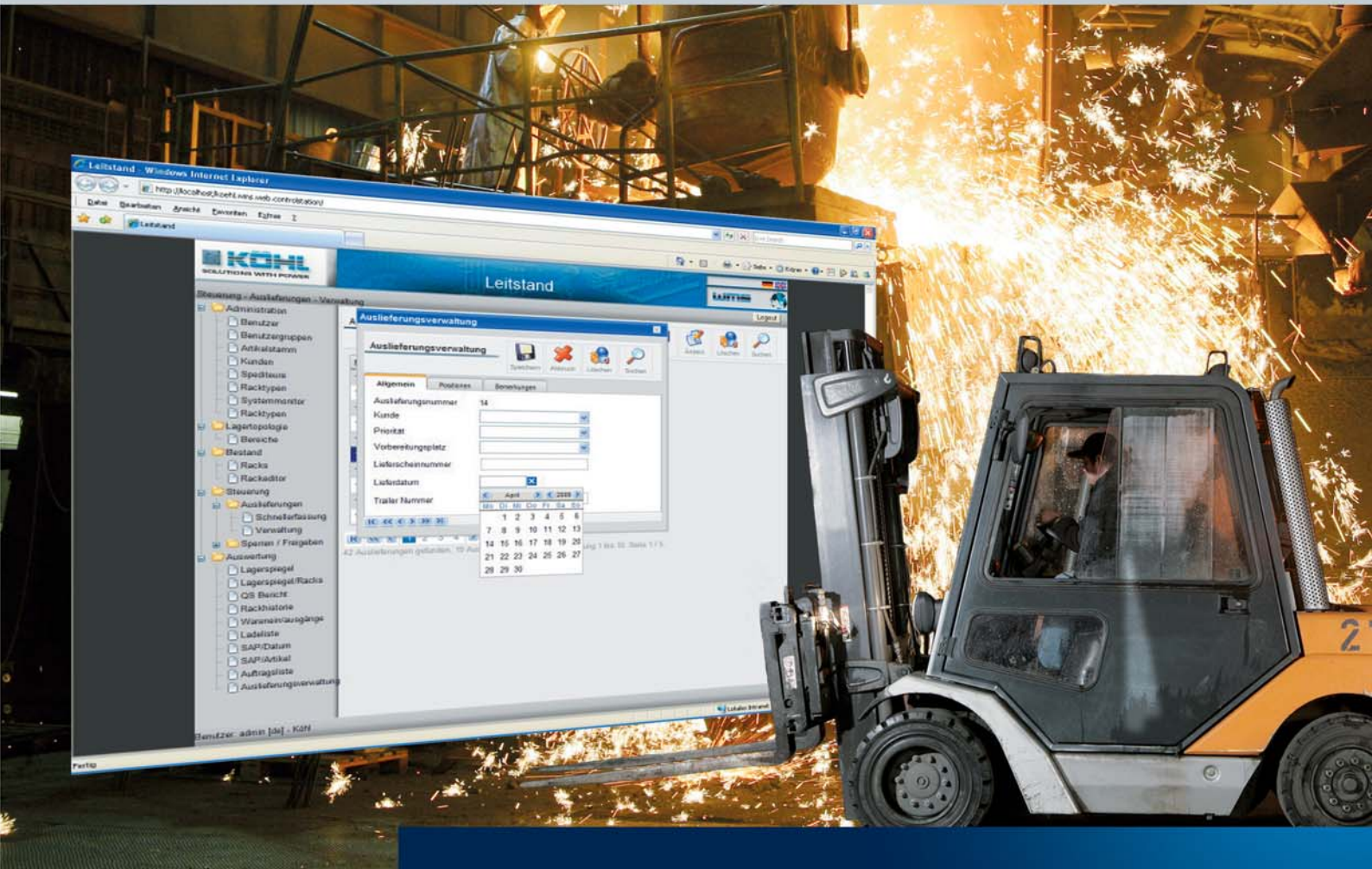




## FORKLIFT CONTROL SYSTEM



Innovatives Staplerleitsystem optimiert den innerbetrieblichen Warentransport.

## FCS Staplerleitsystem - damit Ihre Staplerflotte im Warenflussprozess effizient integriert ist!

Die Komplexität des heutigen innerbetrieblichen Warentransportes erfordert intelligente Logistik. Mit dem FCS Staplerleitsystem von KÖHL optimieren Sie Ihre Staplerflotte, indem anfallende Transportaufträge zentral verwaltet und unter Beachtung von Prioritäten und Ressourcenverfügbarkeit automatisch auf mobile Staplerterminals übertragen werden. Über seine standardisierten Schnittstellen kann FCS ohne Probleme in ein Gesamtsystem bestehend aus Lagerverwaltung, Materialflusssteuerung und ERP-System integriert werden.

### Intelligentes Routing der Staplerflotte

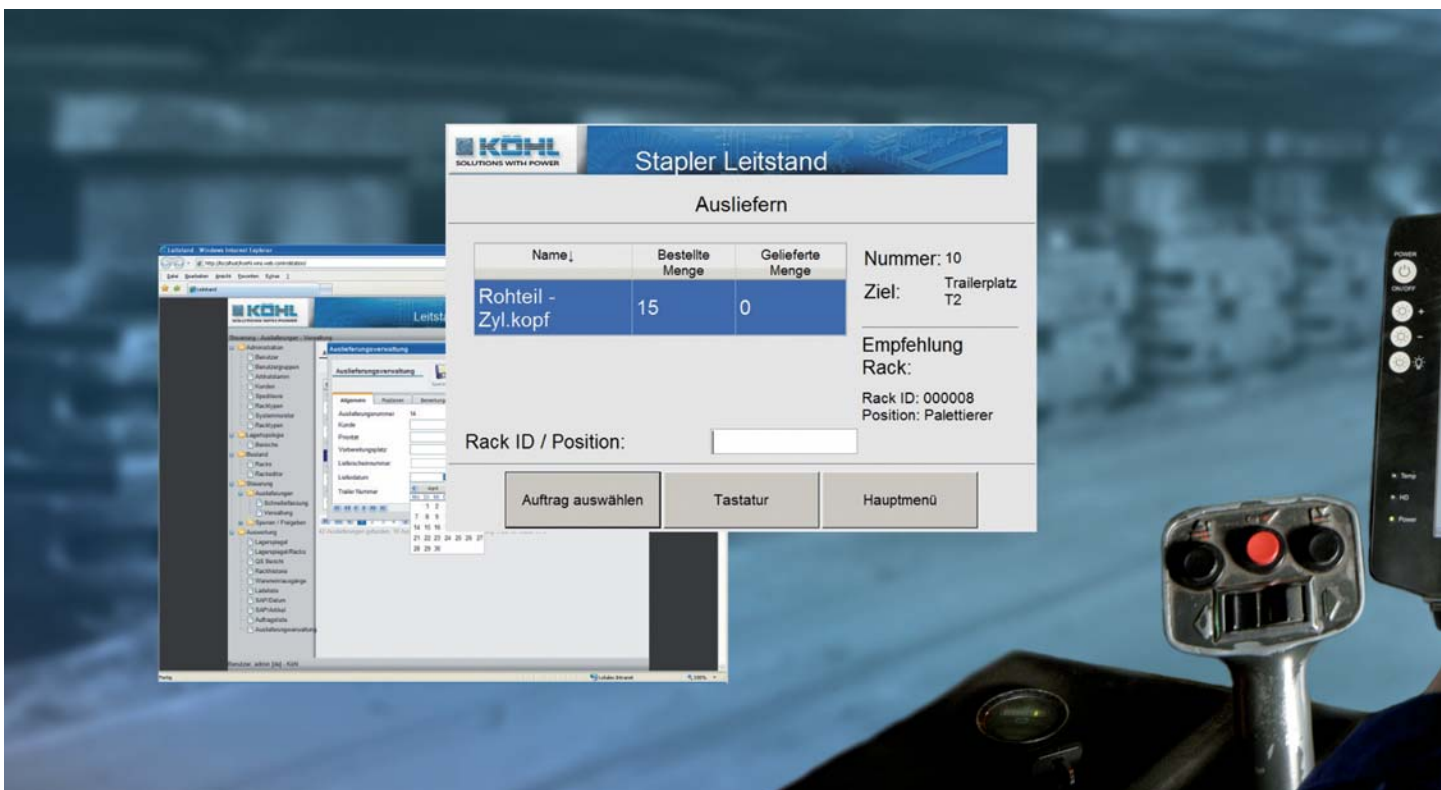
Staplergeführte Transporte, wie z.B. bei Wareneingang, Kommissionierung und Versand können mit dem FCS - Staplerleitsystem von KÖHL intelligent gesteuert und dokumentiert werden.

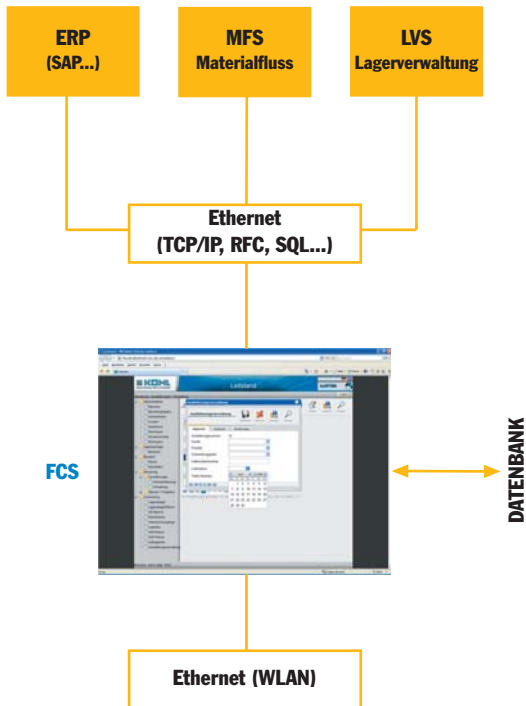
Neben der Bedarfsoptimierung von Fahrzeugen sind

- die Reduzierung von Leerfahrten
- die Rückverfolgbarkeit und
- die Erhöhung der Prozessqualität

herausragende Vorteile des FCS - Staplerleitsystems.

Die Transportaufträge werden automatisch auf die mobilen Staplerterminals übertragen.





## FCS Staplerleitsystem - die intelligente Architektur macht das Handling sehr einfach!

FCS ist als webbasierte Client/Server-Lösung realisiert, d.h. der Anwender kann als Benutzeroberfläche zum FCS-Server einen Standard-Webbrowser verwenden.

Folgende Web-Applikationen sind verfügbar:

- FCS-Systemadministration
- FCS-Bedienprozesse

### FCS-Systemadministration

Über die FCS-Systemadministration kann der Anwender manuelle Fahraufträge initiieren, die Systemkonfiguration erstellen und die Ressourcen, wie z.B. Fahrzeuge und Benutzer verwalten. Darüber hinaus unterstützt ihn ein umfangreiches Reporting bei der Optimierung seiner Logistikprozesse. Die Stammdaten und die Bewegungsdaten des Systems sind in einer Datenbank abgelegt.

### FCS-Bedienprozesse

Folgende FCS-Bedienprozesse stehen zur Verfügung und können kundenspezifisch angepasst werden:

- Authentifizierung über Login-Karte
- Abarbeitung von Transportaufträgen
- Einlagerung/Auslagerung/Umlagerung
- Kommissionierung/Dekommissionierung
- Informationsabfrage von Lager- und Transporteinheiten
- Bestandserfassung für Inventur

### FCS-Server

Die zentrale Instanz bildet der FCS-Server, der über seine standardisierten Schnittstellen zu beliebigen übergeordneten Logistiksystemen gekoppelt werden kann. Die FCS-Server-Software kann auf allen javafähigen Betriebssystemen (Windows, Linux, Unix...) betrieben werden. Die Kommunikation zwischen dem Server und den mobilen Clients erfolgt über WLAN.



## INFO · KONTAKT

### **KÖHL Unternehmensgruppe**

17, Am Scheerleck  
6868 Wecker  
Luxembourg  
Tel.: +352 71 99 71 - 5000  
Fax: +352 71 99 71 - 5009  
info@koehl.eu  
www.koehl.eu



Weitere Informationen