

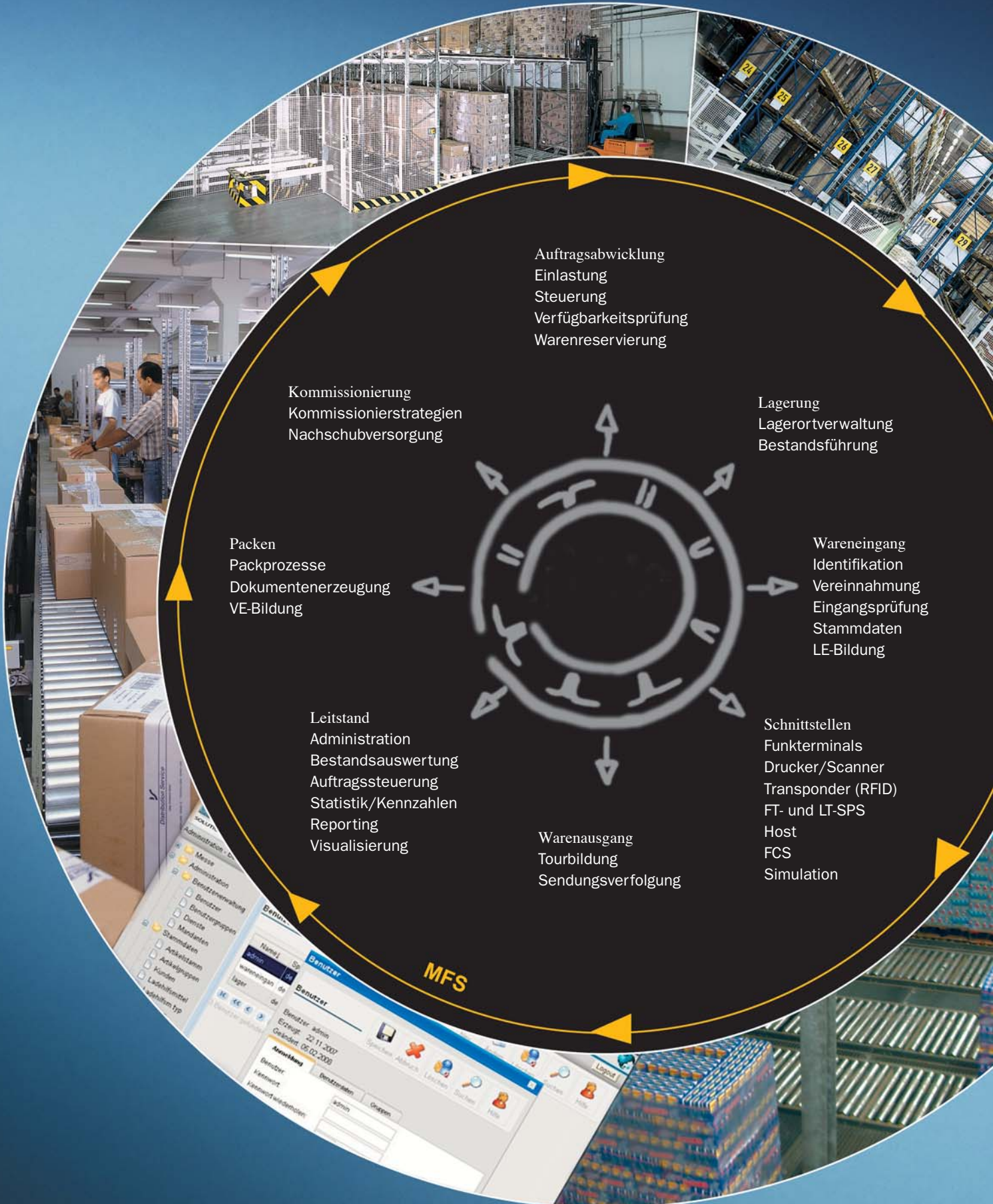


WMS

WAREHOUSE MANAGEMENT SYSTEM



Warenlager-Navigation mit innovativem Lagerverwaltungssystem.



Auftragsabwicklung
Einlastung
Steuerung
Verfügbarkeitsprüfung
Warenreservierung

Lagerung
Lagerortverwaltung
Bestandsführung

Kommissionierung
Kommissionierstrategien
Nachschubversorgung

Packen
Packprozesse
Dokumentenerzeugung
VE-Bildung

Wareneingang
Identifikation
Vereinnahmung
Eingangsprüfung
Stammdaten
LE-Bildung

Leitstand
Administration
Bestandsauswertung
Auftragssteuerung
Statistik/Kennzahlen
Reporting
Visualisierung

Schnittstellen
Funkterminals
Drucker/Scanner
Transponder (RFID)
FT- und LT-SPS
Host
FCS
Simulation

Warenausgang
Tourbildung
Sendungsverfolgung

MFS



WMS Lagerverwaltungssystem - weil komplexe Systeme klare Strukturen erfordern!

Das innovative KÖHL Lagerverwaltungssystem WMS ist mandantenfähig und unterstützt alle Lagertypen vom einfachen staplerbedienten Blocklager bis zum voll-automatisierten Hochregallager. Es besteht aus einer Materialfluss- sowie einer Lagerverwaltungskomponente, die separat oder zusammen eingesetzt werden können. Das Materialflusssystem verwaltet, kontrolliert und optimiert die Materialflüsse, steuert Regalbediengeräte, Förderanlagen und Peripheriegeräte. Das Lagerverwaltungssystem ist zuständig für die Lagerortverwaltung, die Bestandsführung sowie für die Verwaltung von Wareneingängen, Aufträgen, Kommissionierung/Versand und Warenausgänge.

Einfaches und unabhängiges Handling

Über den WMS-Leitstand kann der Benutzer sein System administrieren, auswerten und manipulieren. Hierbei kann er seine benötigten Auswertungen mit Hilfe eines Report-Designers selbst definieren und mit Anzeigen und Graphiken wie z.B. Torten-, Linien- und Balkendiagrammen versehen. Da es sich um eine webbasierte Applikation handelt, muss der Anwender auf seinem Rechner keinerlei Spezialsoftware installieren.

**Mit KÖHL-WMS werden alle
Lagerbereiche optimal
verwaltet und gesteuert.**



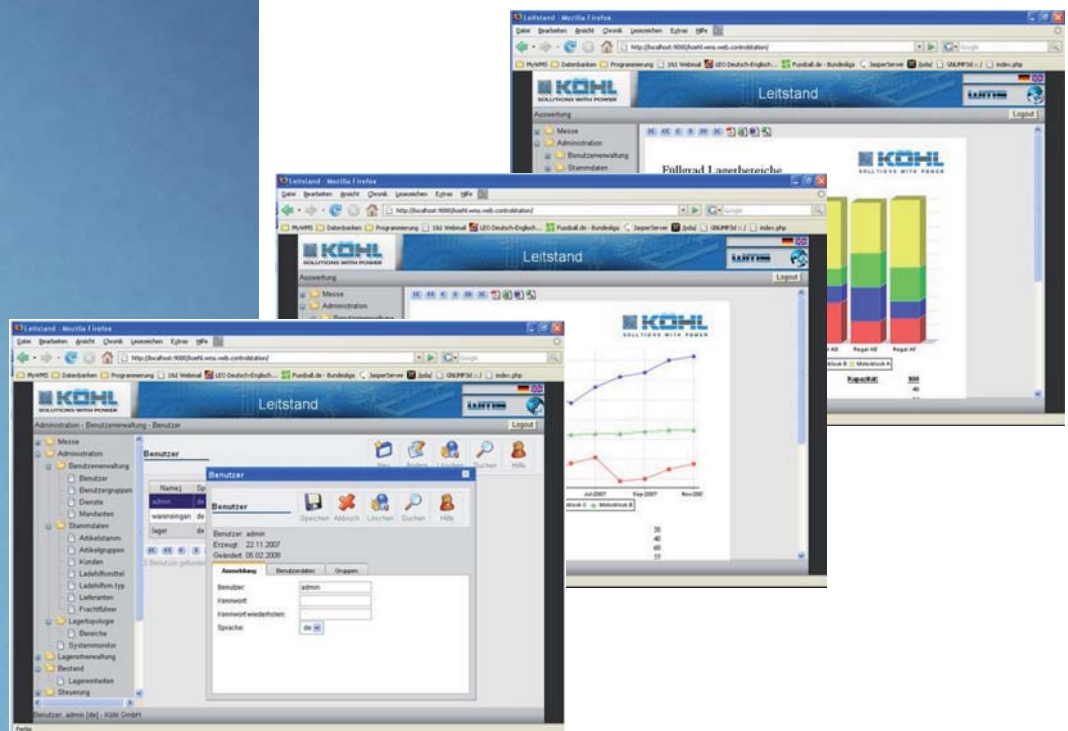
WMS Lagerverwaltungssystem - weil bessere Transparenz im Warenlager die Rentabilität fördert.

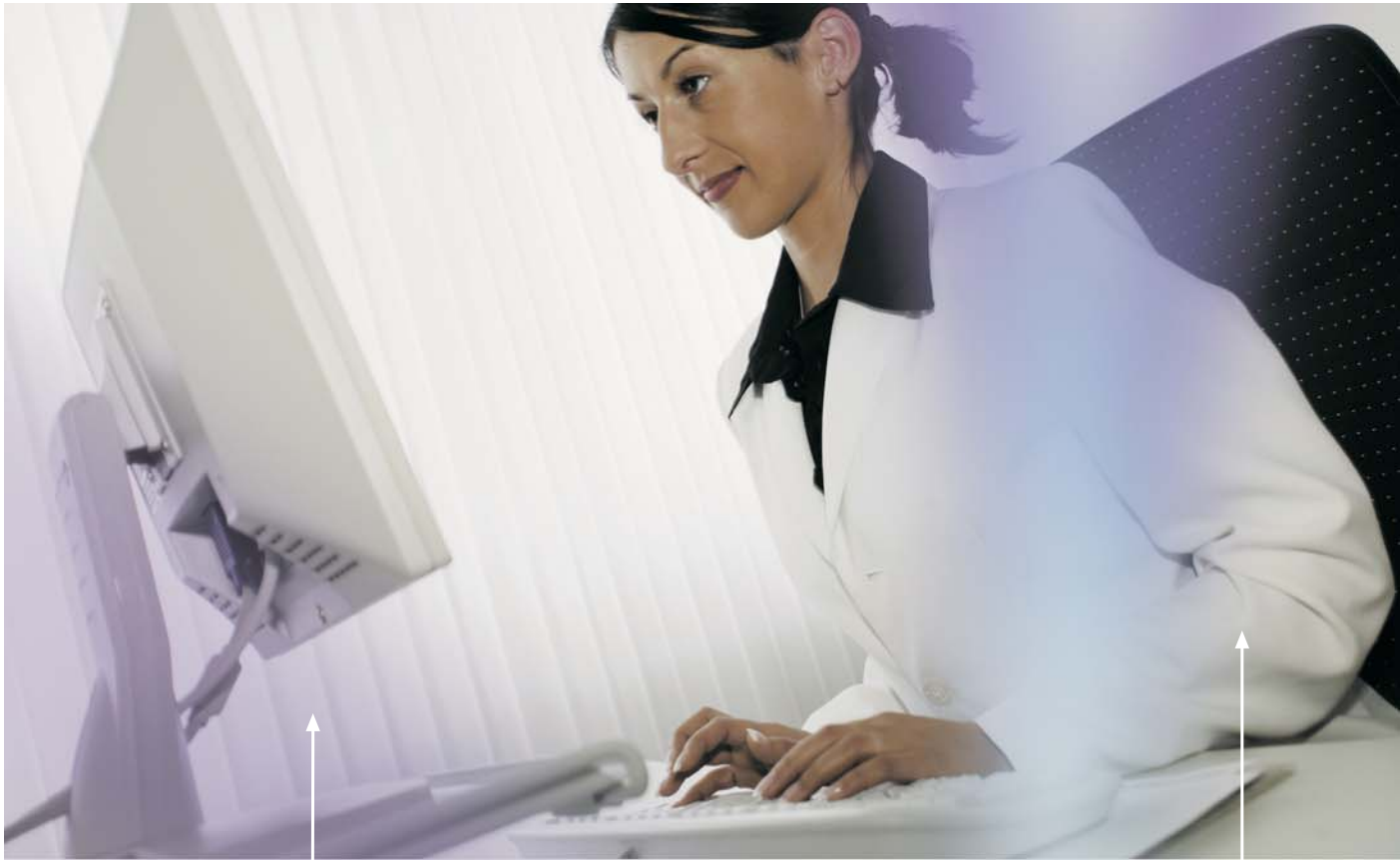
KÖHL-WMS basiert auf den aktuellen Softwaretechnologien. Objektorientiertes Softwaredesign, webbasierte Bedienung, Unabhängigkeit von Betriebssystem und Datenbank, Konfigurierbarkeit, Skalierbarkeit und Konzeption als verteilbares System sind die Hauptmerkmale von KÖHL-WMS.

Die Entwicklung erfolgte auf Basis des Java EE Standards als Applikation mit einer 3-schichtigen Architektur:

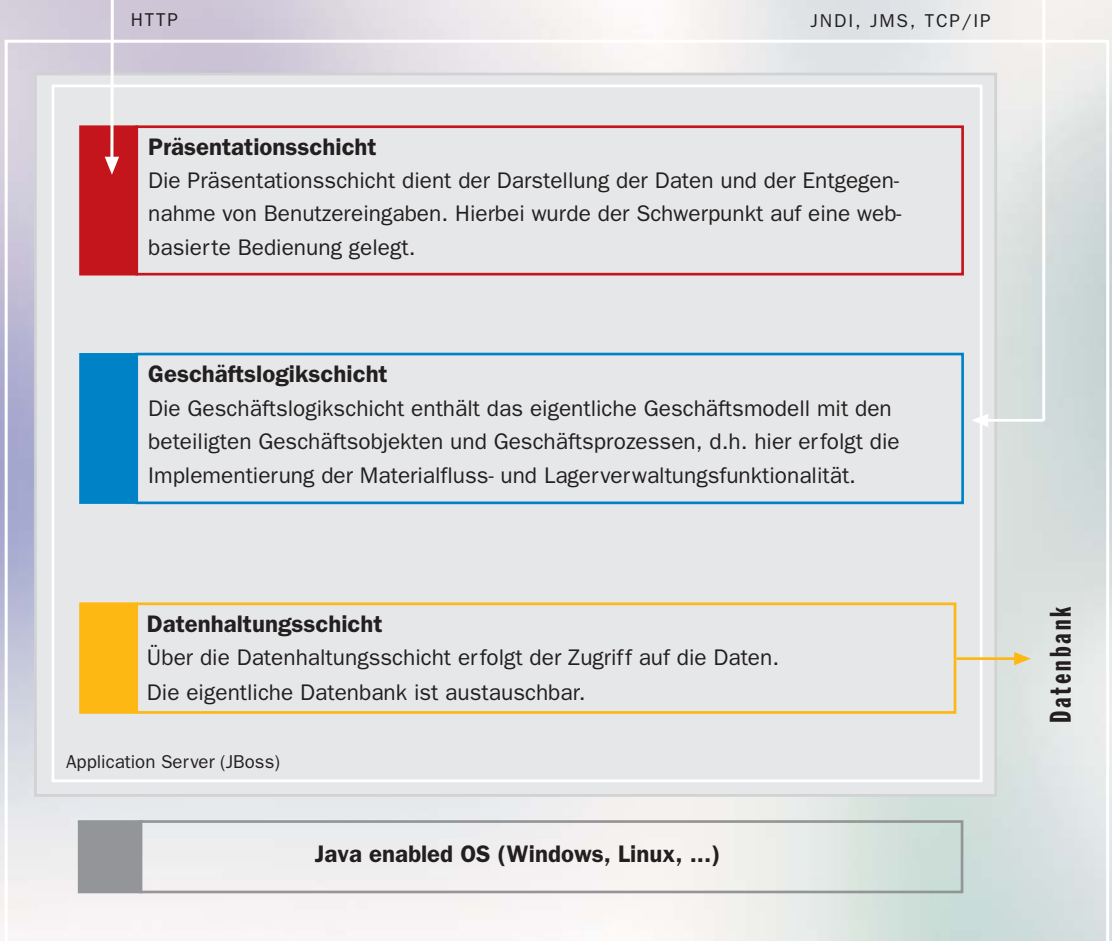
- Präsentationsschicht
- Geschäftslogikschicht
- Datenhaltungsschicht

Die Schnittstellen zu den Nachbarsystemen wie z.B. Warenwirtschaftssystem oder Steuerung und Fördertechnik sind offen spezifiziert. Hierbei kommen nur standardisierte Übertragungstechniken zum Einsatz.





WMS SOFTWAREARCHITEKTUR



INFO · KONTAKT

KÖHL Unternehmensgruppe

17, Am Scheerleck
6868 Wecker
Luxembourg
Tel.: +352 71 99 71 - 5000
Fax: +352 71 99 71 - 5009
info@koehl.eu
www.koehl.eu



Weitere Informationen